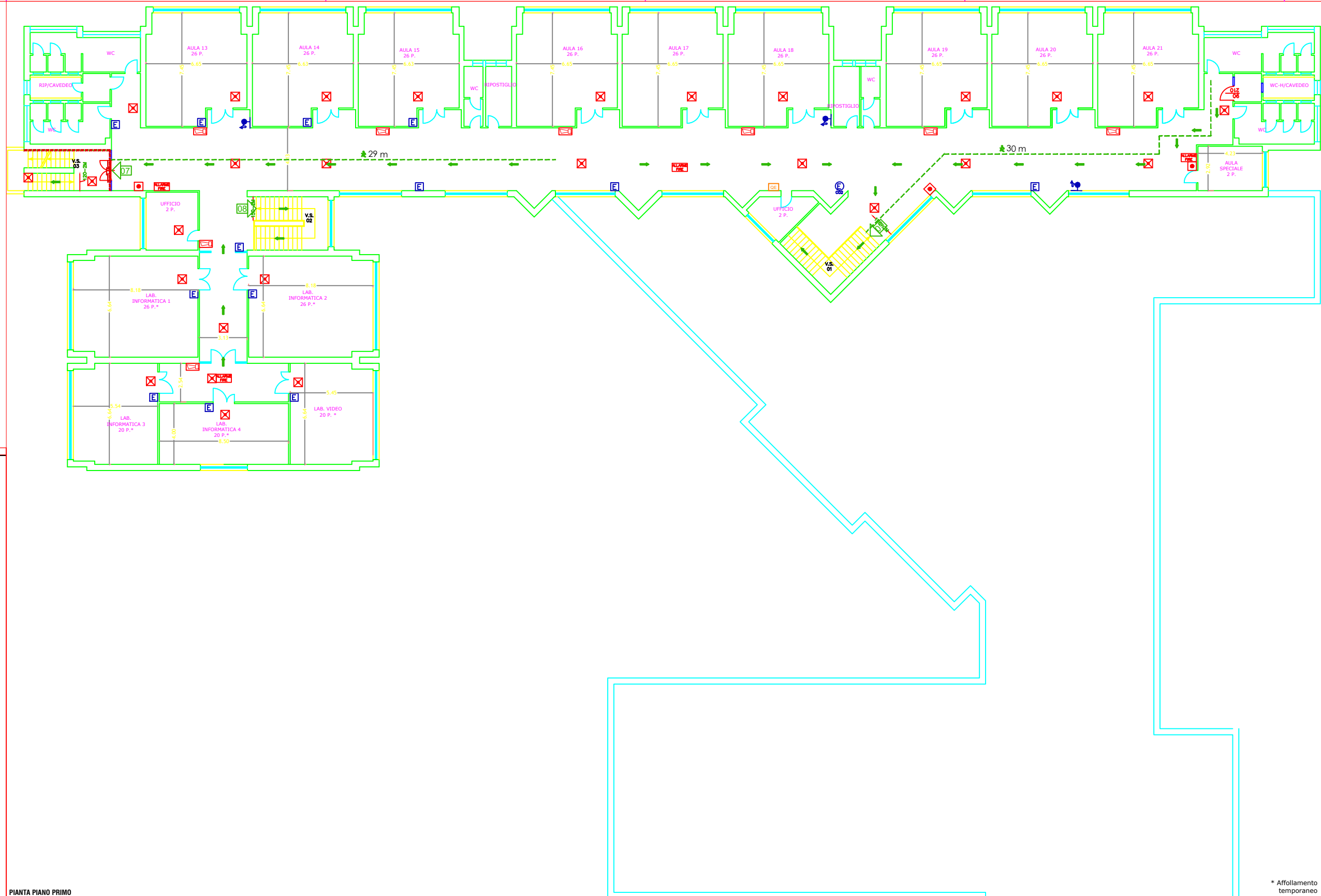


LEGENDA PROGETTO ANTINCENDIO	
Porta resistente al fuoco con sistema di chiusura (servoporta):	
Parete tagliafuoco:	
Distanza massima percorso di emergenza	Xx m
Sistema dei percorsi di esodo verso l'alto con evidenziazione i principali orizzontale con modulo minimo 20x120cm - verso il basso	
Uscita di sicurezza verso luogo sicuro statico e/o dinamico - verso l'alto ed/orizz	
Gruppo di pressione impianto antincendio	
Idrante a muro con tubazione flessibile ø 45 e lancia	
Attacco per autopompe VV.F. con attacco ø 75	
Estintore portatile a polvere	
Estintore portatile a Co2	
Alarme incendio ottico-acustico (Genex con lampeggiante)	
Pulsante di allarme incendio manuale	
Altoparlanti da interno bidirezionali (emissione min 65 db max 120 db)	
Impianto automatico di rilevazione incendi (rilevatore di fumo)	
Centrale di controllo e segnalazione incendio	
Centrale di evacuazione completa di stazione microfonica	
Interruttore sgancio energia elettrica generale	
Quadro elettrico generale	
Quadro elettrico	
Inverter Fotovoltaico	
Luce d'emergenza con autonomia di 60 min e ricarica completa in 12 h - da 24Watt	
Pannelli fotovoltaici	



PIANTA PIANO PRIMO

* Affollamento temporaneo

Città Metropolitana di roma CAPITALE

PROGETTO DI ADEGUAMENTO ALLE NORME ANTINCENDIO PER IL RILASCIO DEL CERTIFICATO DI PREVENZIONE INCENDI
 I.I.S. Carlo Urbani
 Via dell'Idroscalo, 88 - 00121 ROMA
NOTE:
 N.67/4/C D.P.R. 151/2011 Scuole con più di 300 persone

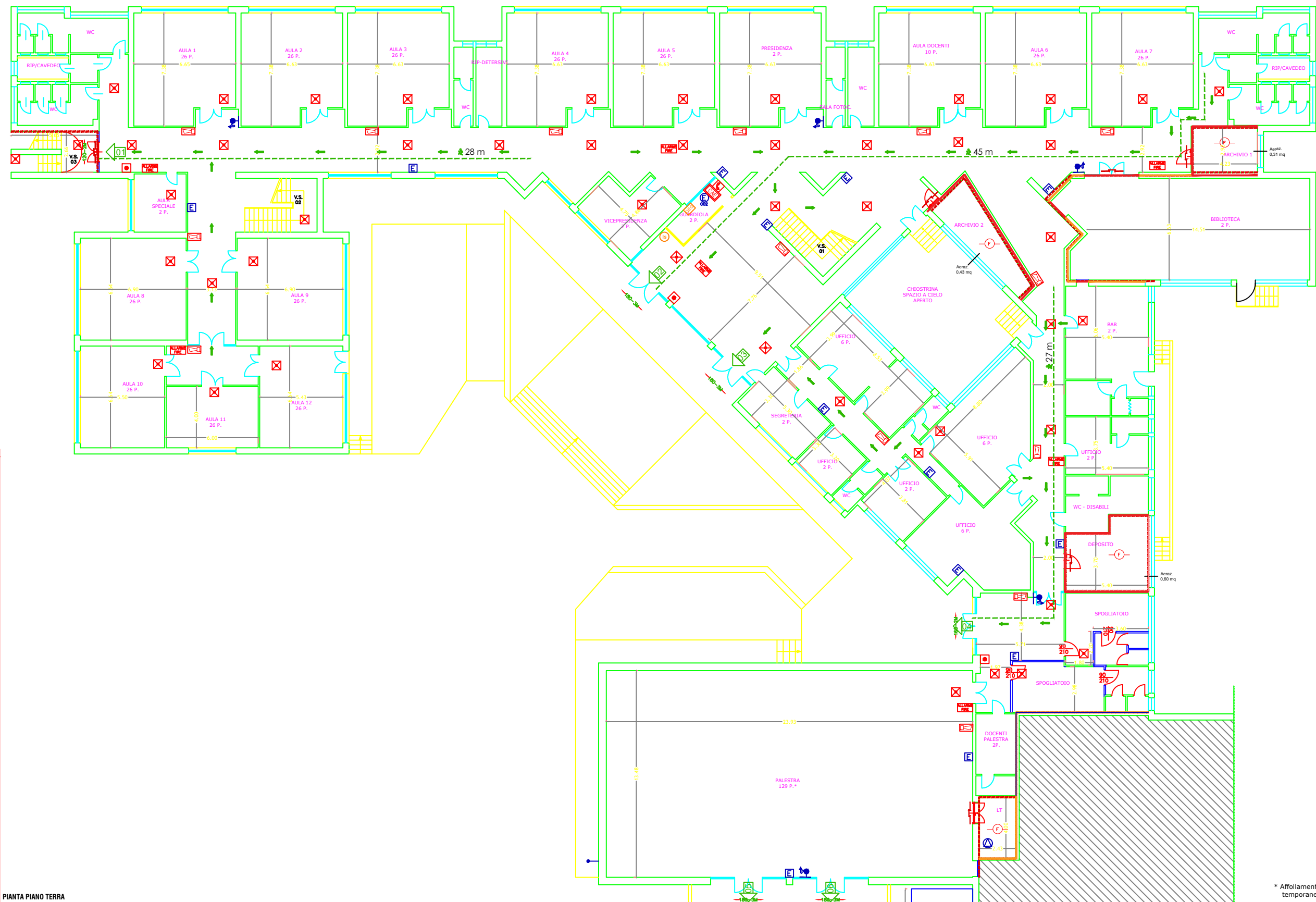
PROGETTO ADEGUAMENTO PREVENZIONE INCENDI

- PIANTA PIANO PRIMO

Data consegna	Data approvazione	Data aggiornamento
Giu 2018		
DIRIGENTE:		
RESPONSABILE DEL PROCEDIMENTO:		
PROGETTISTA (PROGETTO ESECUTIVO):		
Arch. Roberto Macaro		
COORDINATORE DELLA SICUREZZA IN FASE DI PROGETTAZIONE E ESECUZIONE:		
DIRETTORE DEI LAVORI:		
DIRETTORE OPERATIVO:		

TAV.	VVF	03
SCALA	1:100	

LEGENDA PROGETTO ANTINCENDIO	
Porta resistente al fuoco con sistema di chiusura (servoporta):	
Parete tagliafuoco:	
Distanza massima percorso di emergenza XX m:	
Sistema dei percorsi di esodo verso l'uscita con evidenziazione i principali orizzontale con modulo minimo 28 x 20cm verso il basso:	
Uscita di sicurezza verso luogo sicuro statico e/o dinamico a seconda sistema adottato:	
Gruppo di pressione impianto antincendio:	
Idrante a muro con tubazione flessibile ø 45 e lancia:	
Attacco per autopompe VV.F. con attacco ø 70:	
Estintore portatile a polvere:	
Estintore portatile a Co2:	
Allarme incendio ottico-acustico (diretta con lampeggiante):	
Pulsante di allarme incendio manuale:	
Altoparlanti da interno bidirezionali (emissione min 85 db max 120 db):	
Impianto automatico di rilevazione incendi (rilevatore di fumo):	
Centrale di controllo e segnalazione incendio:	
Centrale di evacuazione completa di stazione microfonica:	
Interruttore sgancio energia elettrica generale:	
Quadro elettrico generale:	
Quadro elettrico:	
Inverter Fotovoltaico:	
Luce d'emergenza con autonomia di 60 min. e ricarica completa in 2 h : da 24Watt:	
Pannelli fotovoltaici:	



Città Metropolitana di roma CAPITALE

PROGETTO DI ADEGUAMENTO ALLE NORME ANTINCENDIO PER IL RILASCIO DEL CERTIFICATO DI PREVENZIONE INCENDI

I.I.S. Carlo Urbani
Via dell'Idroscalo, 88 - 00121 ROMA

NOTE:
N.67/4/C D.P.R. 151/2011 Scuole con più di 300 persone

PROGETTO ADEGUAMENTO PREVENZIONE INCENDI

- PIANTA PIANO TERRA

Data consegna	Data approvazione	Data aggiornamento
Giù 2018		
DIRIGENTE:		
RESPONSABILE DEL PROCEDIMENTO:		
PROGETTISTA (PROGETTO ESECUTIVO):		
Arch. Roberto Macaro		
COORDINATORE DELLA SICUREZZA IN FASE DI PROGETTAZIONE E ESECUZIONE:		
DIRETTORE DEI LAVORI:		
DIRETTORE OPERATIVO:		
TAV.	VVF	02
SCALA	1:100	

PIANTA PIANO TERRA

* Affollamento temporaneo